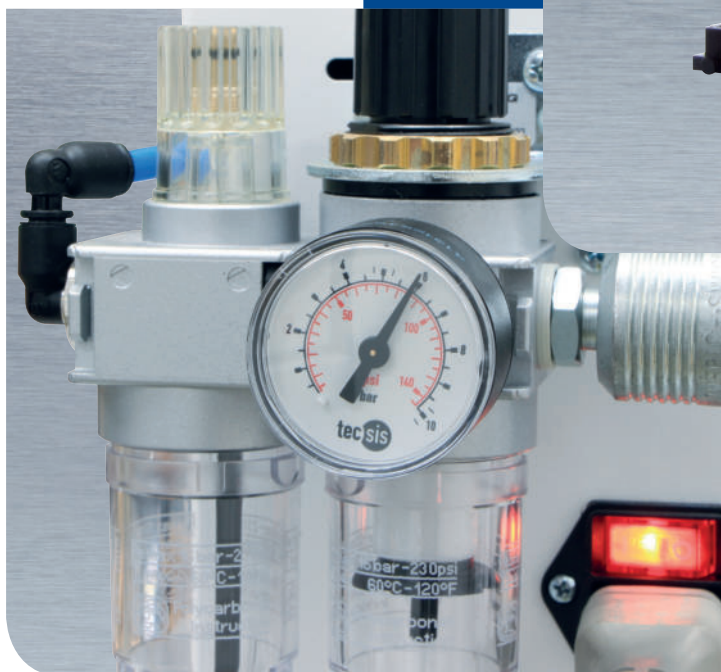


Tampondruckmaschine
Pad Printing Machine



TPE 100

mit offenem Farbgebersystem
with open inking system

Die Tampondruckmaschine TPE 100 ist der klassische Alleskönner für kleinere, einfarbige Druckbilder. Die einfachen und überschaubaren, aber dennoch leistungsfähigen Funktionen und Möglichkeiten werden auch von Einsteigern sehr geschätzt. Ausgerüstet mit dem offenen Farbgebersystem bietet die Tampondruckmaschine TPE 100 dank schnell austauschbaren Klischees eine effiziente Arbeitsweise und niedrige Klischeekosten. Noch mehr Flexibilität bietet die als Option erhältliche Magnetplatte mit austauschbarem Farbbehälter.

Die TPE 100, die vorwiegend an Handarbeitsplätzen eingesetzt wird, verfügt über ein umfangreiches Zubehörprogramm und kann als Tischmodell oder komplett mit Maschinensockel geliefert werden.

The pad printing machine TPE 100 is a classic allrounder for smaller, single colour print images. The clear and easily understandable, but yet highly productive functions and possibilities are also appreciated by beginners. Equipped with an open inking system, the pad printing machine TPE 100 offers an efficient workflow thanks to the quickly exchangeable cliché and the low cost of clichés. For even more flexibility a magnetic plate with exchangeable ink container is available as an option.

The TPE 100 is commonly used as a single workstation. A variety of accessories is available for this series and it can be supplied as a table model or complete with a base.

TECHNISCHE DATEN TPE 100

STANDARDKLISCHEEGRÖSSEN

100 x 100 mm
150 x 100 mm

ANZAHL FARBEN

max. 1 Farbe

TAKTZAHL

max. 1'800 Takte pro Stunde

ANTRIEB

pneumatisch

DRUCKKRAFT

250 N bei zentrischer Belastung

ANSCHLUSSWERTE

230 V / 50 Hz
Sonderausführung 115 V / 60 Hz
Druckluft 5 bis 6 bar

LUFTVERBRAUCH

0,25 Liter pro Takt bei 6 bar

STEUERUNG

kompakte SPS-Steuerung

GEWICHT

ca. 25 kg ohne Sockel
ca. 90 kg mit Sockel MS 250

MASSE

B = 150 mm
H = 481 mm
T = 670 mm
Angaben ohne Gestell

TECHNICAL DATA TPE 100

STANDARD PLATE SIZES

100 x 100 mm
150 x 100 mm

NUMBER OF COLOURS

max. 1 colour

PRINT CAPACITY

max. 1'800 cycles per hour

DRIVE

pneumatic

FORCE OF PRESSURE

250 N centric load

CONNECTION

230 V / 50 Hz
special edition 115 V / 60 Hz
compressed air 5 to 6 bar

AIR CONSUMPTION

0,25 litre per cycle at 6 bar

CONTROL UNIT

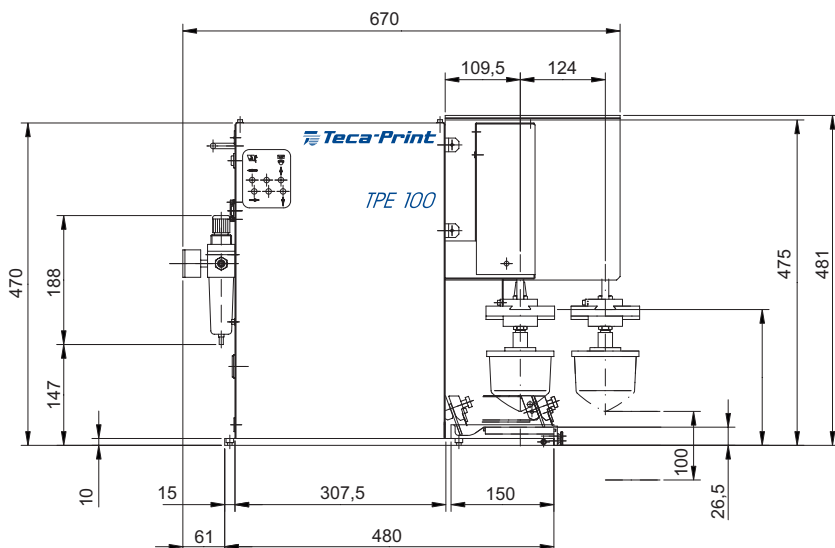
compact PLC

WEIGHT

approx. 25 kg without base
approx. 90 kg with MS 250 base

DIMENSIONS

w = 150 mm
h = 481 mm
d = 670 mm
Dimensions are indicated without base.



Als Option erhältlich:

Magnetplatte mit austauschbarem Farbbehälter, passend für Kunststoffklischee, Stahlklischee und Stahlklischee 05

Available as an option:

Magnetic plate with exchangeable ink container, suitable for plastic plates, steel plates and steel plates 05



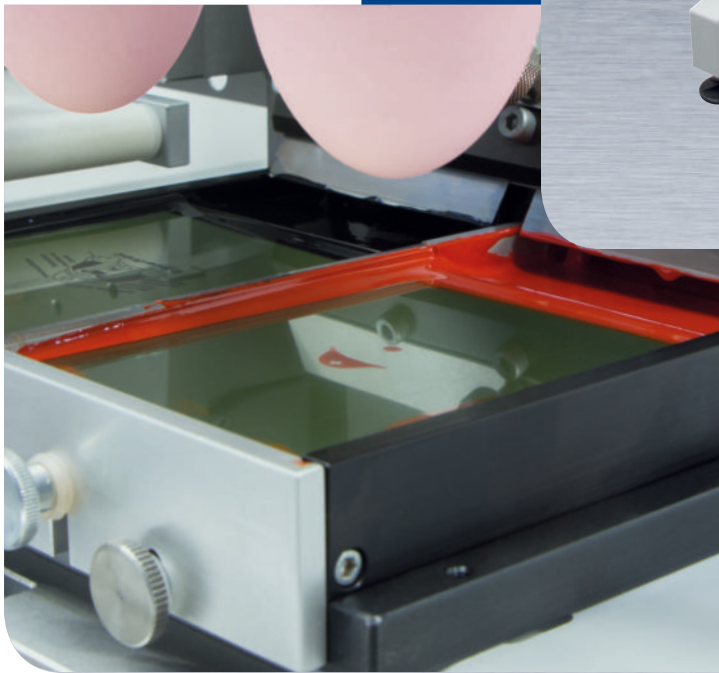
Technische Änderungen vorbehalten.
We reserve the right to make technical changes without prior notice.
706 000 471 E / 06.21

Teca-Print

Teca-Print AG
Bohlstrasse 17
8240 Thayngen
Switzerland

Tel. +41 52 645 2000
info@teca-print.com
www.teca-print.com

Tampondruckmaschine
Pad Printing Machine



TPE 150

mit offenem Farbgebersystem
with open inking system

Mit der Tampondruckmaschine TPE 150 erwarten Sie eine vielseitig einsetzbare Maschine mit überzeugendem Preis-/Leistungsverhältnis. Durch die kompakte, leicht verständliche SPS-Steuerung und die mit wenigen Handgriffen wechselbare Magnetplatte wird die TPE 150 zu einem bei vielen Anwendern sehr beliebten Maschinenmodell. Gleichzeitig profitieren Sie im offenen Farbgebersystem aufgrund der kleinen Klischeegrößen von niedrigen Folgekosten für Klischees.

Besonders häufig wird die TPE 150 als Handarbeitsplatz eingesetzt. Viele serienmässig erhältliche Zubehörartikel wie z.B. die automatische Tamponreinigung oder ein Maschinensockel mit Koordinatentisch usw. komplettieren das Maschinenangebot für ein komfortables Arbeiten.

With the pad printing machine TPE 150 you can expect a highly versatile machine with a convincing cost-performance ratio. Thanks to the easily comprehensible compact PLC control unit and the magnet plate that can be exchanged with a few simple steps, the TPE 150 is one of the most popular models. With an open inking system the plates are smaller so that the cost for clichés is accordingly low.

The TPE 150 is commonly used as a single workstation. The accessories available for this series like the automatic pad cleaning device or the machine base with coordinate table etc. provide a comfortable working environment.

TECHNISCHE DATEN TPE 150

STANDARDKLISCHEEGRÖSSEN

100 x 100 mm
130 x 100 mm
150 x 100 mm

ANZAHL FARBEN

max. 2 Farben

TAKTZAHL

max. 1'800 Takte pro Stunde

ANTRIEB

pneumatisch

DRUCKKRAFT

680 N bei zentrischer Belastung

ANSCHLUSSWERTE

230 V / 50 Hz
Druckluft 5 bis 6 bar

LUFTVERBRAUCH

0,5 Liter pro Takt bei 6 bar

STEUERUNG

kompakte SPS-Steuerung

GEWICHT

ca. 30 kg ohne Sockel
ca. 96 kg mit Sockel MS 250

MASSE

B = 180 mm
H = 500 mm
T = 675 mm
Angaben ohne Gestell

TECHNICAL DATA TPE 150

STANDARD PLATE SIZES

100 x 100 mm
130 x 100 mm
150 x 100 mm

NUMBER OF COLOURS

max. 2 colours

PRINT CAPACITY

max. 1'800 cycles per hour

DRIVE

pneumatic

FORCE OF PRESSURE

680 N centric load

CONNECTION

230 V / 50 Hz
compressed air 5 to 6 bar

AIR CONSUMPTION

0,5 litre per cycle at 6 bar

CONTROL UNIT

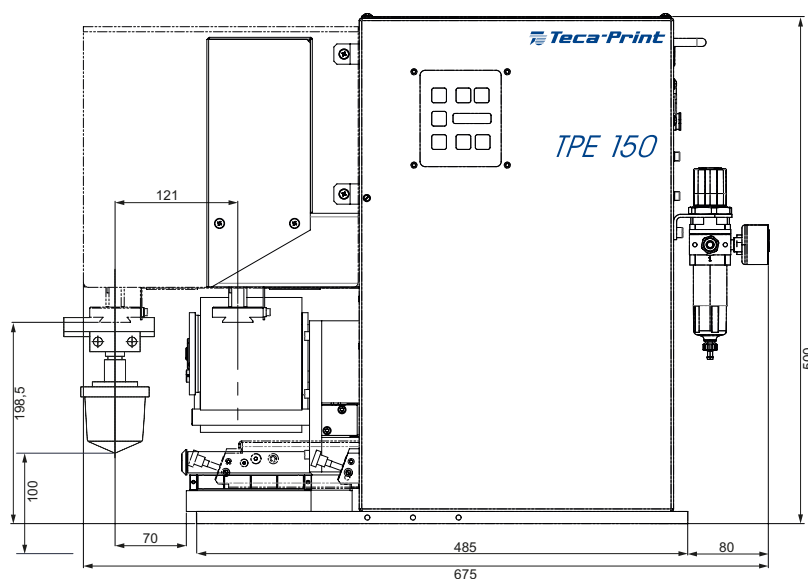
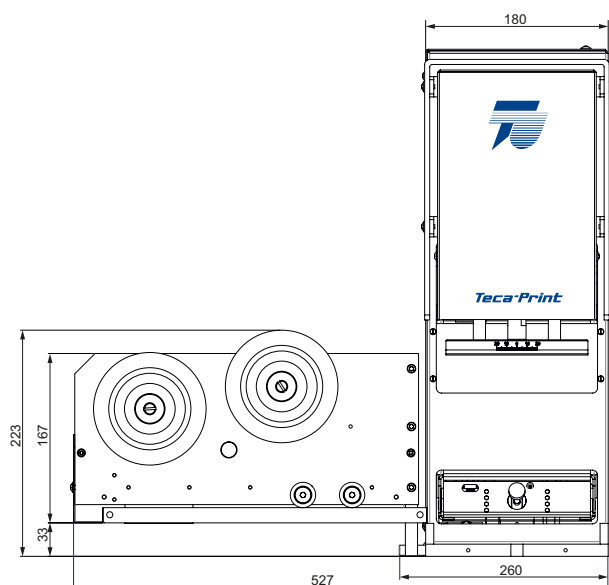
compact PLC

WEIGHT

approx. 30 kg without base
approx. 96 kg with MS 250 base

DIMENSIONS

w = 180 mm
h = 500 mm
d = 675 mm
Dimensions are indicated without base.



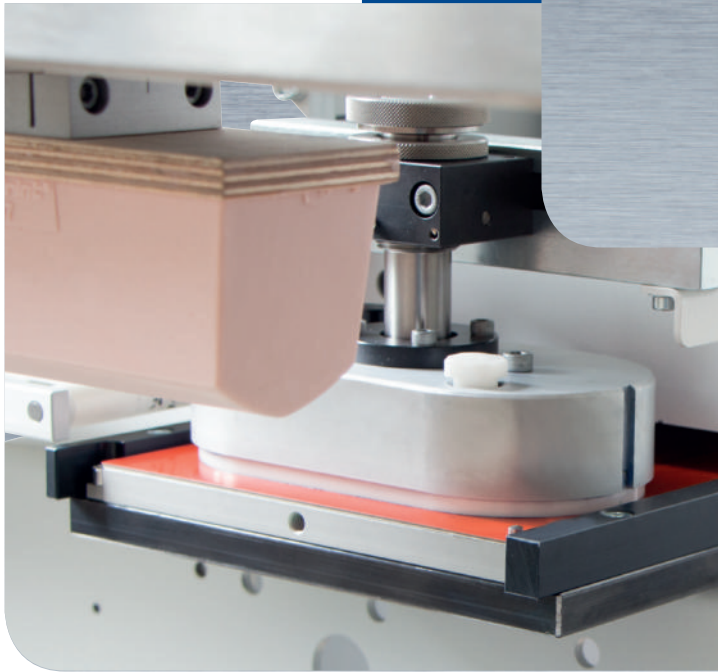
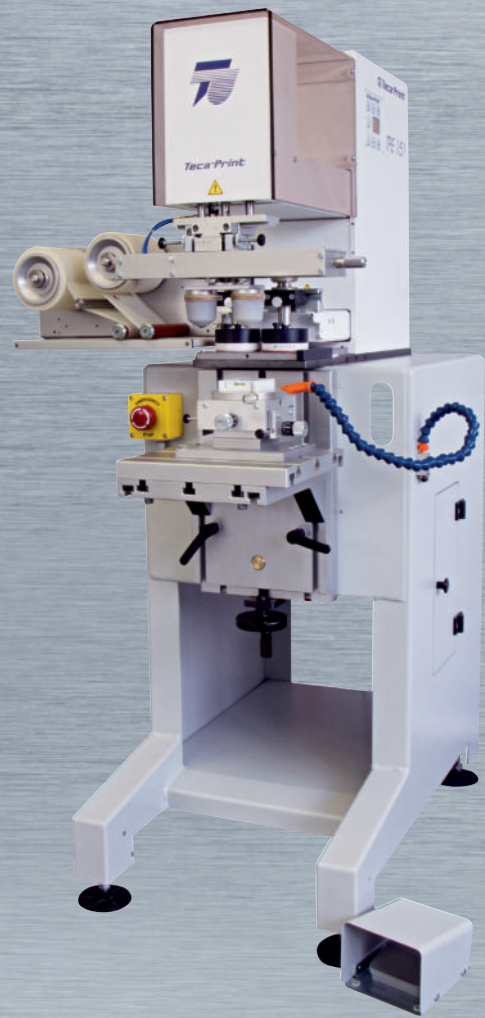
Technische Änderungen vorbehalten.
We reserve the right to make technical changes without prior notice.
706 000 453 E / 08.17

Teca-Print

Teca-Print AG
Postfach
Bohlstrasse 17
CH-8240 Thayngen

Tel. +41 52 645 2000
Fax +41 52 645 2100
info@teca-print.com
teca-print.com

Tampondruckmaschine
Pad Printing Machine



TPE 151

mit geschlossenem Farbgebersystem
with sealed inking system

Vielseitige Einsatzmöglichkeiten bei einem überzeugenden Preis-/Leistungsverhältnis verleihen der Tampondruckmaschine TPE 151 Bestnoten. Das anwenderfreundliche Maschinenmodell verfügt über eine kompakte, leicht verständliche SPS-Steuerung.

Das integrierte Farb- und Klischeeschnellwechselsystem ermöglicht Zeitersparnis und den Einsatz verschiedener Klischeegrößen.

Für die Topfbefestigung stehen der praktische Topfhalter mit Bajonettverschluss oder optional der rotierende, elektrische Topfzylinder zur Verfügung.

Gerade als Handarbeitsplatz zeigt sich die TPE 151 als kompakten und praktischen Alleskönner, der serienmässig mit vielen Extras wie z.B. der automatischen Tamponreinigung erhältlich ist.

Due to the wide range of possible applications and the convincing price-preformance ratio the TPE 151 pad printing machine earns top marks. This user-friendly model has a compact and easy to understand PLC control unit.

The integrated quick-change system for inks and plates saves time and enables the application of differing plate sizes.

There are two possibilities to fasten the ink cup, either the practical ink cup holder with bayonet lock or optionally the electrical rotating cup cylinder.

Specially as a manual work station the TPE 151 proves to be a compact and practical allrounder and it is available with many extras e.g. the automatic pad cleaning device.

TECHNISCHE DATEN TPE 151

FARBTOPFGRÖSSEN

Ø in mm: 56 / 65 / 72 / 86 / 96
oval in mm: 140 x 070, 120 x 096

ANZAHL FARBEN

max. 2 Farben

KLISCHEEGRÖSSEN

Standardgrößen in mm:
100 x 220 / 130 x 220
150 x 220 / 160 x 220

TOPFBEFESTIGUNG

Topfhalter mit Bajonettverschluss, optional rotierender Topfzylinder mit kontinuierlicher Drehbewegung des Farbtropfes

TAKTZAHL

max. ca. 1'800 Takte pro Stunde

ANTRIEB

pneumatisch

DRUCKKRAFT

680 N bei zentrischer Belastung

ANSCHLUSSWERTE

230 V / 50 Hz
Druckluft 5 bis 6 bar

LUFTVERBRAUCH

0,5 Liter pro Takt bei 6 bar

STEUERUNG

kompakte SPS-Steuerung

GEWICHT

ca. 30 kg ohne Sockel
ca. 96 kg mit Sockel

MASSE

B = 182 mm
H = 500 mm
T = 731 mm
Angaben ohne Sockel

TECHNICAL DATA TPE 151

INK CUP SIZES

Ø in mm: 56 / 65 / 72 / 86 / 96
oval in mm: 140 x 070, 120 x 096

NUMBER OF COLOURS

max. 2 colours

PLATE SIZES

standard plate sizes in mm:
100 x 220 / 130 x 220
150 x 220 / 160 x 220

INK CUP FASTENING

ink cup holder with bayonet lock, optional rotating cup cylinder with continuous rotation of the ink cup

PRINT CAPACITY

max. approx. 1'800 cycles per hour

DRIVE

pneumatic

FORCE OF PRESSURE

680 N centric load

CONNECTION

230 V / 50 Hz
compressed air 5 to 6 bar

AIR CONSUMPTION

0,5 litre per cycle at 6 bar

CONTROL UNIT

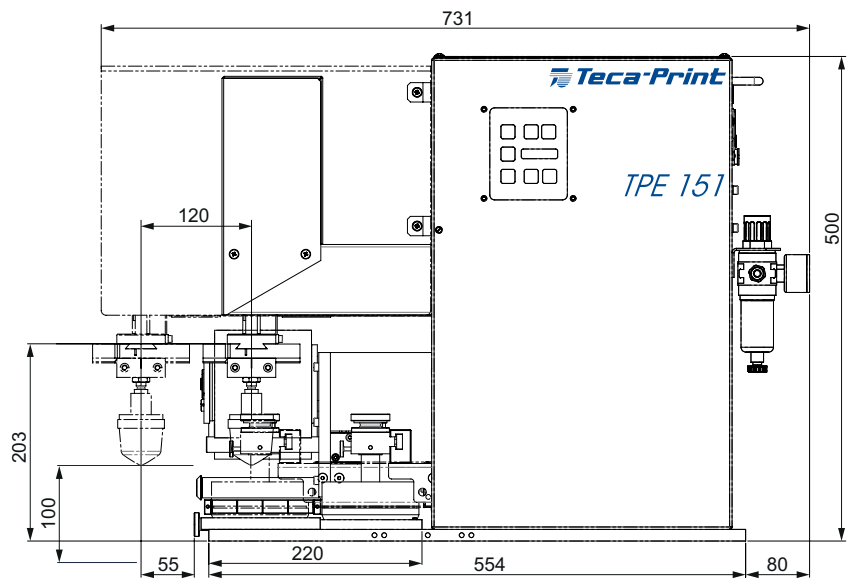
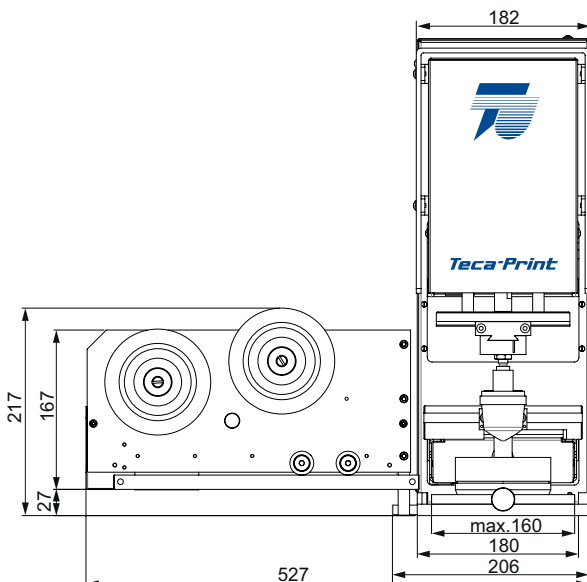
compact PLC

WEIGHT

approx. 30 kg without base
approx. 96 kg with MS 250 base

DIMENSIONS

w = 182 mm
h = 500 mm
d = 731 mm
Dimensions are indicated without base.

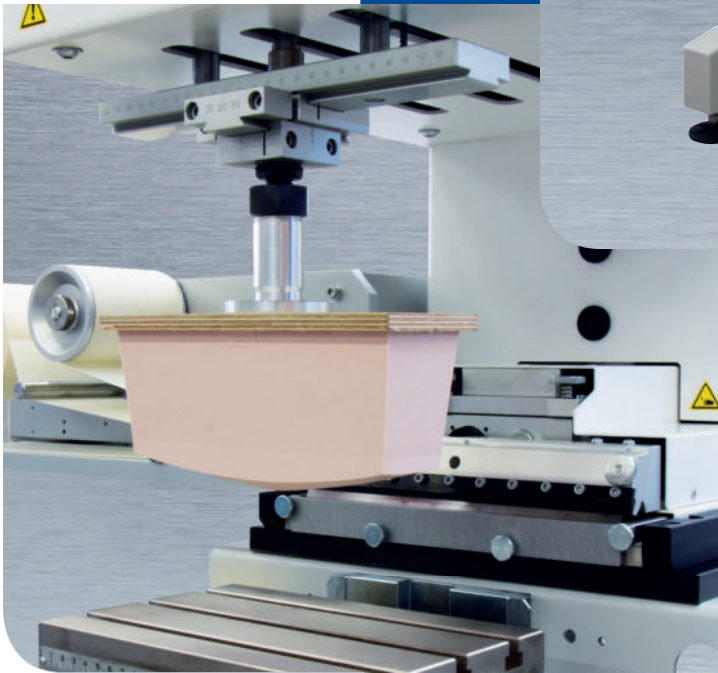


Teca-Print

Teca-Print AG
Bohlstrasse 17
8240 Thayngen
Switzerland

Tel. +41 52 645 2000
Fax +41 52 645 2102
info@teca-print.com
teca-print.com

Tampondruckmaschine
Pad Printing Machine



TPE 250

mit offenem Farbgebersystem
with open inking system

Die Tampondruckmaschine TPE 250 mit offenem Farbgebersystem ist vielseitig einsetzbar: Die TPE 250 ist baulich noch eine sehr kompakte Tampondruckmaschine, bietet mit einer Klischeegrösse von 250 x 100 mm aber schon viele Anwendungsmöglichkeiten für die unterschiedlichsten Drucke von ein bis vier Farben. Neben einer leicht verständlichen, kompakten SPS-Steuerung sorgt nicht zuletzt das überragende Preis-/Leistungsverhältnis bei vielen Anwendern für ein positives Druckerlebnis. Besonders häufig wird die TPE 250 als Handarbeitsplatz eingesetzt. Für ein komfortables Arbeiten sind serienmässig viele Zubehörartikel erhältlich, wie z.B. die automatische Tamponreinigung oder ein Maschinensockel mit Koordinatentisch.

The TPE 250 is a versatile open inkwell pad printing machine:

The TPE 250 is still a very compact pad printing machine, but with a plate size of 250 x 100 mm it already offers many application possibilities. Using either a pad shuttle or linear product shuttle it is possible to print from one to four colours. In addition to an easy-to-understand, compact PLC control system, the outstanding price/performance ratio ensures a positive printing experience for many users.

The TPE 250 is commonly used as a single workstation. Many accessories are available as a standard for comfortable working, such as the automatic pad cleaning device or a machine base with coordinate table.

TECHNISCHE DATEN TPE 250

STANDARDKLISCHEEGRÖSSE
250 x 100 mm

ANZAHL FARBEN
max. 4 Farben

TAKTZAHL
max. 1'400 Takte pro Stunde

WIEDERHOLGENAUIGKEIT
< ± 0,02 mm

ANTRIEB
pneumatisch

DRUCKKRAFT
1150 N bei zentrischer Belastung

ANSCHLUSSWERTE
230 V / 50 Hz
Druckluft 5 bis 6 bar

LUFTVERBRAUCH
0,9 Liter pro Takt bei 6 bar

STEUERUNG
kompakte SPS-Steuerung

GEWICHT
ca. 82 kg ohne Sockel
ca. 148 kg mit Sockel MS 250

MASSE
B = 350 mm
H = 602 mm
T = 830 mm
Angaben ohne Sockel

TECHNICAL DATA TPE 250

STANDARD PLATE SIZE
250 x 100 mm

NUMBER OF COLOURS
max. 4 colours

CYCLES
max. 1'400 cycles per hour

REPEATABILITY
< ± 0,02 mm

DRIVE
pneumatic

FORCE OF PRESSURE
1150 N centric load

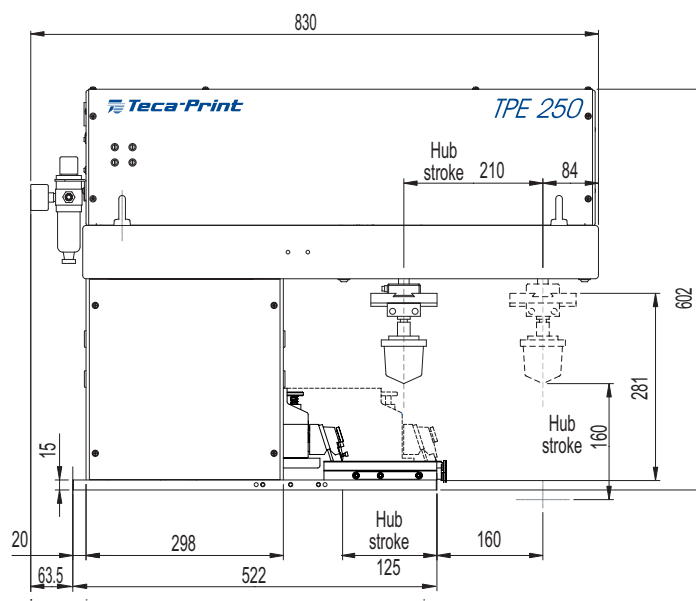
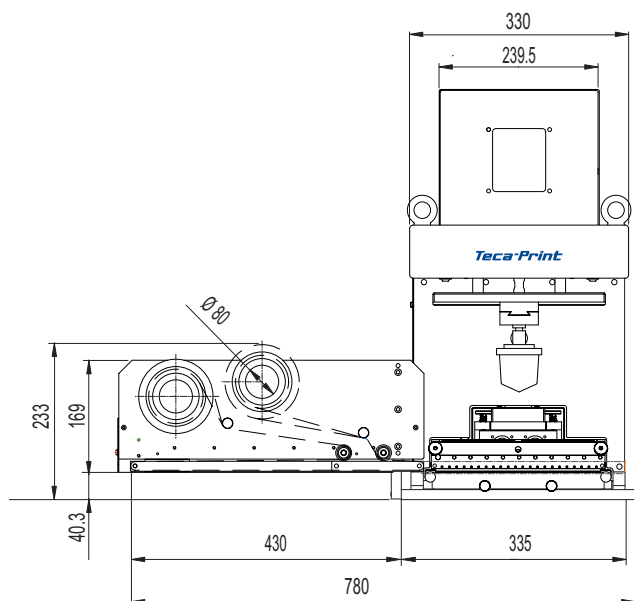
CONNECTION
230 V / 50 Hz
compressed air 5 to 6 bar

AIR CONSUMPTION
0,9 litre per cycle at 6 bar

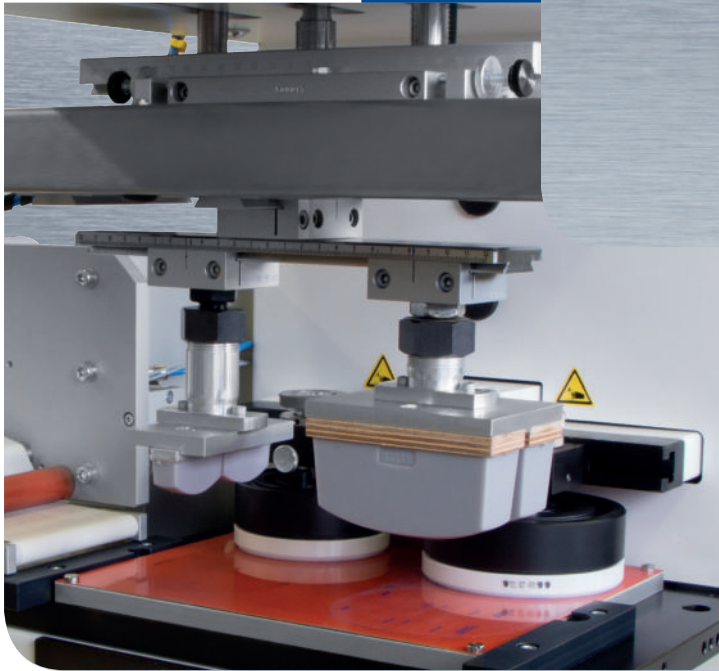
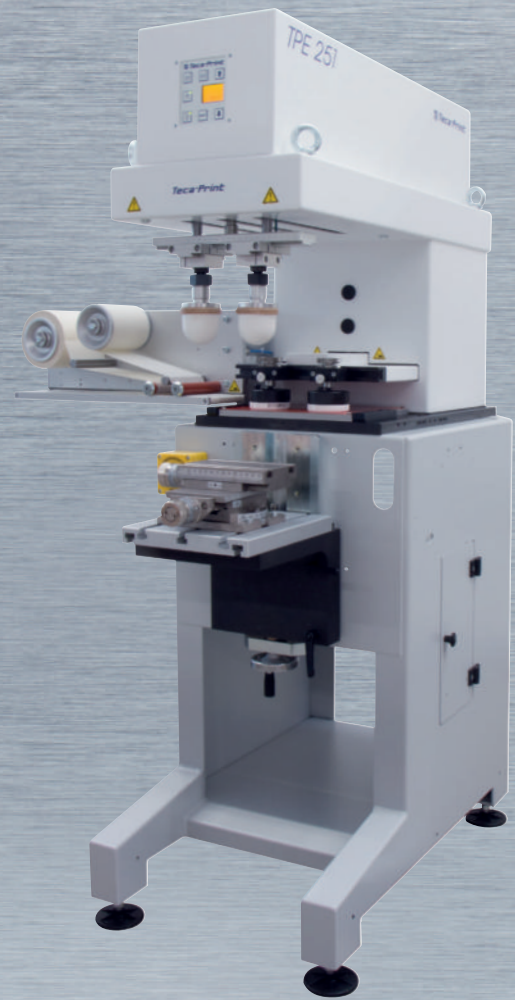
CONTROL UNIT
compact PLC

WEIGHT
approx. 82 kg without base
approx. 148 kg with MS 250 base

DIMENSIONS
w = 350 mm
h = 602 mm
d = 830 mm
Dimensions are indicated without base.



Tampondruckmaschine
Pad Printing Machine



TPE 251

mit geschlossenem Farbgebersystem
with sealed inking system

Die Tampondruckmaschine TPE 251 mit elektropneumatischem Antrieb und Ausrüstung für das geschlossene Farbgebersystem bietet vielseitige Einsatzmöglichkeiten bei einem überzeugenden Preis-/Leistungsverhältnis. Dank Ausstattung mit einer kompakten, leicht verständlichen SPS-Steuerung sowie einem Farb- und Klischeeschnellwechselsystem, erfüllt die TPE 251 alle Anforderungen an eine moderne, anwenderfreundliche Tampondruckmaschine.

Für die Topfbefestigung stehen der praktische Topfhalter mit Bajonettverschluss oder optional der rotierende, elektrische Topfzylinder zur Verfügung.

Als Tampondruckmaschine im mittleren Größenbereich erweist sich die TPE 251 als praktische, universell einsetzbare Maschine und bietet serienmässig viele Extras wie z.B. die automatische Tamponreinigung.

The pad printing machine TPE 251 with electro-pneumatic drive and equipment for the sealed inking system, offers versatile application possibilities at a convincing price-performance ratio. Thanks to features such as an easy to understand compact PLC control unit and a quick-change system for inks and plates, the TPE 251 meets all requirements of a modern, user-friendly pad printing machine.

The practical ink cup holder with bayonet lock or the optional electric rotating cup cylinder are available for cup fastening.

As a pad printing machine in the medium size range, the TPE 251 proves to be a practical all-rounder that is available with many extras e.g. the automatic pad cleaning device.

TECHNISCHE DATEN TPE 251

FARBTOPFGRÖSSEN

Farbtöpfe rund (Ø in mm):
56 / 65 / 72 / 86 / 96 / 105* / 115*
Farbtöpfe oval (B x T in mm):
120 x 96 / 140 x 70
*Topfüberlappung

ANZAHL FARBEN

max. 4 Farben

KLISCHEEGRÖSSEN

Standardklischeebreiten in mm:
100 / 150 / 250 / 350
Standardklischeetiefe in mm:
220
(Klischeebreite 350 mm nur ohne
Tamponreinigung)

TOPFBEFESTIGUNG

Topfhalter mit Bajonettverschluss,
optional rotierender Topfzylinder
mit kontinuierlicher Drehbewegung
des Farbtopfes

TAKTZAHL

max. ca. 1'400 Takte pro Stunde

ANTRIEB

elektropneumatisch

DRUCKKRAFT

1150 N bei zentrischer Belastung

ANSCHLUSSWERTE

230 V / 50 Hz
Druckluft 5 bis 6 bar

LUFTVERBRAUCH

0,9 Liter pro Takt bei 6 bar

STEUERUNG

kompakte SPS-Steuerung

GEWICHT

ca. 82 kg ohne Sockel
ca. 148 kg mit Sockel MS 250
ca. 222 kg mit Sockel MS 351

MASSE

B = 350 mm
H = 602 mm
T = 858 mm
Angaben ohne Sockel

TECHNICAL DATA TPE 251

INK CUP SIZES

round ink cups (Ø in mm):
56 / 65 / 72 / 86 / 96 / 105* / 115*
oval ink cups (w x d in mm):
120 x 96 / 140 x 70
*overlapping ink cup

NUMBER OF COLOURS

max. 4 colours

PLATE SIZES

standard plate widths in mm:
100 / 150 / 250 / 350
standard plate depth in mm:
220
(plate width 350 mm does not allow a
pad cleaning device)

INK CUP FASTENING

ink cup holder with bayonet lock,
optional rotating cup cylinder
with continuous rotation of the
ink cup

PRINT CAPACITY

max. approx. 1'400 cycles per hour

DRIVE

electro-pneumatic

FORCE OF PRESSURE

1150 N centric load

CONNECTION

230 V / 50 Hz
compressed air 5 to 6 bar

AIR CONSUMPTION

0,9 litre per cycle at 6 bar

CONTROL UNIT

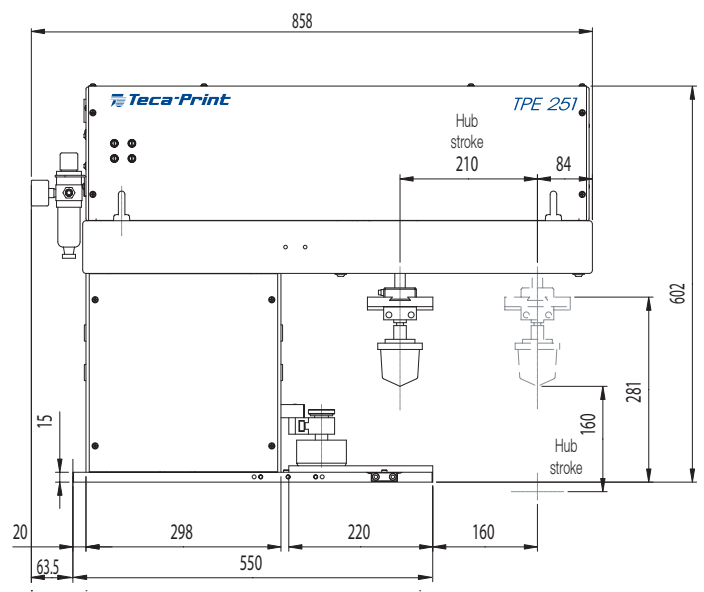
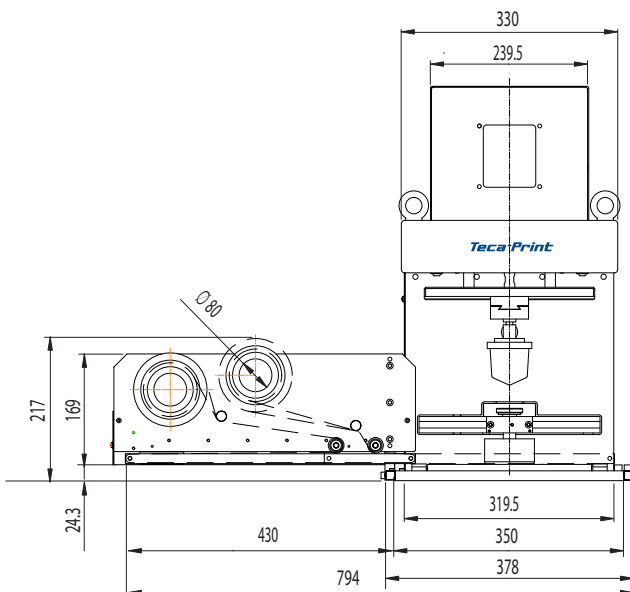
compact PLC

WEIGHT

approx. 82 kg without base
approx. 148 kg with MS 250 base
approx. 222 kg with MS 351 base

DIMENSIONS

w = 350 mm
h = 602 mm
d = 858 mm
Dimensions are indicated without base.



Tampondruckmaschine
Pad Printing Machine



TPE 401

mit geschlossenem Farbgebersystem
with sealed inking system

Die Tampondruckmaschine TPE 401 ist ihr geeigneter Partner für die Realisierung von mittleren bis grösseren Druckbildern bei Einsatz des geschlossenen Farbgebersystems.

Bei einer Klischeebreite von bis zu 450 mm können runde Farbtöpfe bis Ø 130 mm eingesetzt werden. Auch ovale Farbtöpfe stehen für längliche Druckbilder zur Verfügung.

Die elektropneumatische Maschine überzeugt mit vielen Einsatzmöglichkeiten und einem optimierten Preis-/Leistungsverhältnis. Die kompakte SPS-Steuerung ist leicht verständlich und anwenderfreundlich.

Für die Topfbefestigung wählen Sie zwischen dem praktischen Topfhalter mit Bajonettverschluss und dem optional erhältlichen rotierenden, elektrischen Topfzylinder.

Viele Extras, wie z.B. die automatische Tamponreinigung, sind serienmässig erhältlich.

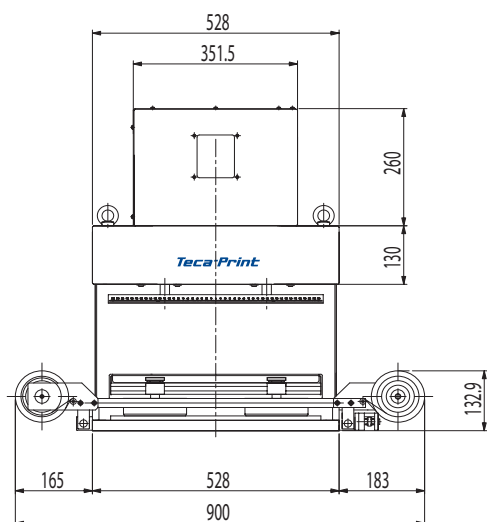
The pad printing machine TPE 401 the ideal partner for the realization of medium to large print images using a sealed inking system.

With a plate width of up to 450 mm round ink cups up to Ø 130 mm can be used. Oval ink cups for longish print images are also available.

The electropneumatic machine convinces with a wide range of possible applications and an optimized price-performance ratio. The compact PLC control unit is easy to understand and user-friendly.

There are two possibilities to fasten the ink cup: either the practical ink cup holder with bayonet lock or the optionally available electrical rotating cup cylinder.

Many extras, such as the automatic pad cleaning device, are available as standard.



TECHNISCHE DATEN TPE 401

FARBTOPFGRÖSSEN

Farbtöpfe rund (Ø in mm):
105 / 115 / 130
Farbtöpfe oval (B x T in mm):
120 x 96 / 140 x 70 / 226 x 116

ANZAHL FARBEN
max. 4 Farben

KLISCHEEGRÖSSEN

Standardklischeebreiten in mm:
150 / 350 / 450
Standardklischeetiefe in mm:
300

TOPFBEFESTIGUNG

Topfhalter mit Bajonettverschluss,
optional rotierender Topfzylinder
mit kontinuierlicher Drehbewegung
des Farbtopfes

TAKTZAHL
max. ca. 1'200 Takte pro Stunde

ANTRIEB
pneumatisch

DRUCKKRAFT
2900 N bei zentrischer Belastung

ANSCHLUSSWERTE
230 V / 50 Hz
Druckluft 5 bis 6 bar

LUFTVERBRAUCH
3.0 Liter pro Takt bei 6 bar

STEUERUNG
kompakte SPS-Steuerung

GEWICHT
ca. 200 kg ohne Sockel
ca. 386 kg mit Sockel MS 400

MASSE
B = 528 mm
H = 715 mm
T = 1150 mm
Angaben ohne Sockel

TECHNICAL DATA TPE 401

INK CUP SIZES

round ink cups (Ø in mm):
105 / 115 / 130
oval ink cups (w x d in mm):
120 x 96 / 140 x 70 / 226 x 116

NUMBER OF COLOURS
max. 4 colours

PLATE SIZES

standard plate width in mm:
150 / 350 / 450
standard plate depth in mm:
300

INK CUP FASTENING

ink cup holder with bayonet lock,
optional rotating cup cylinder
with continuous rotation of the
ink cup

PRINT CAPACITY
max. approx. 1'200 cycles per hour

DRIVE
pneumatic

FORCE OF PRESSURE
2900 N centric load

CONNECTION
230 V / 50 Hz
compressed air 5 to 6 bar

AIR CONSUMPTION
3.0 litre per cycle at 6 bar

CONTROL UNIT
compact PLC

WEIGHT
approx. 200 kg without base
approx. 386 kg with MS 400 base

DIMENSIONS
w = 528 mm
h = 715 mm
d = 1150 mm
Dimensions are indicated without base.

